

A decorative graphic on the right side of the page features three overlapping circles of varying sizes, each composed of concentric layers of different shades of blue. Two thin, light blue lines intersect at the top center and extend diagonally downwards, framing the circles.

# **CATALOGO DE PRODUCTO 2021**

EQUIPOS COMERCIALES ORT

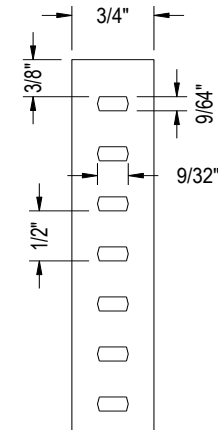
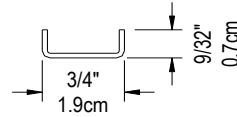
---

## CONTENIDO

SECCION	DESCRIPCION
• 1	CREMALLERAS
• 2	MENSULAS
• 3	COLGADORES
• 4	GANCHOS
• 5	CLIPS
• 6	BARRAS

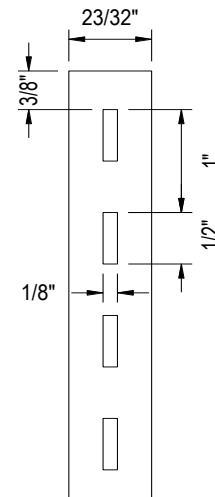
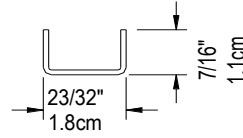
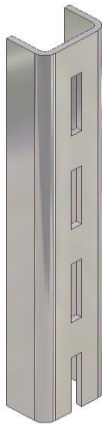
## 1.1 CR-100

## CREMALLERAS



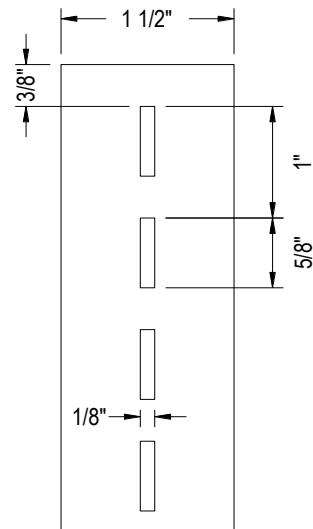
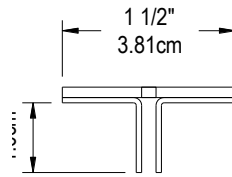
DESCRIPCION	CLAVE	LONGITUD	ACABADO
<b>CREMALLERA DE EMBUTIR:</b>			
Cremallera de $\frac{3}{4}$ " lámina calibre #18. Lateral para uso ligero en muebles. Usar con ménsulas de soporte mod. <b>MCE</b>	CR100-96	96"	CROMO BRILLANTE

## 1.2 CR105



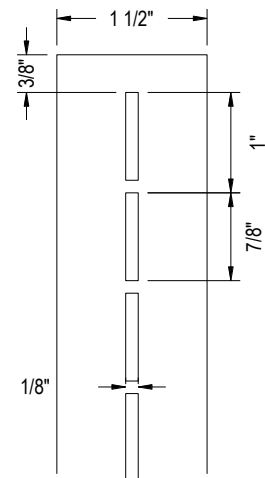
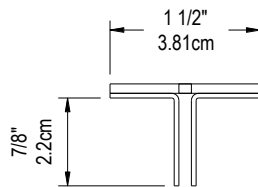
DESCRIPCION	CLAVE	LONGITUD	ACABADO
<b>CREMALLERA DE EMBUTIR:</b>			
Cremallera en lam. Cal. 13. Para uso de superficie. ranura 1/8 x 1/2 . paso de 1" entre centros.	CR105-96	96"	CROMO BRILLANTE, CROMO SATINADO

## 1.3 CR110



DESCRIPCION	CLAVE	LONGITUD	ACABADO
<b>CREMALLERA "T"(OCULTA):</b>			PINTURA EN POLVO
Cremallera Oculta en lam. C.R. cal.13, con ángulos en lam. C.R. cal. 16, para uso en paneles de 1/2".			
Ranura de 1/8" x 5/8", paso de 1" entre centros.	CR110-96	96"	

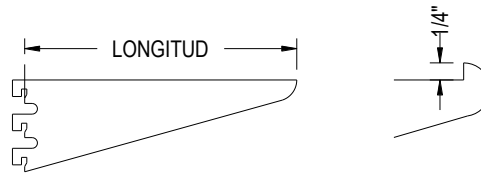
## 1.4 CR115



DESCRIPCION	CLAVE	LONGITUD	ACABADO
<b>CREMALLERA "T"(OCULTA):</b>			PINTURA EN POLVO
Cremallera Oculta en lam. C.R. cal.13, con ángulos en lam. C.R. cal. 16, para uso en paneles de 3/4".			
Ranura de 1/8" x 7/8", paso de 1" entre centros.	CR115-96	96"	

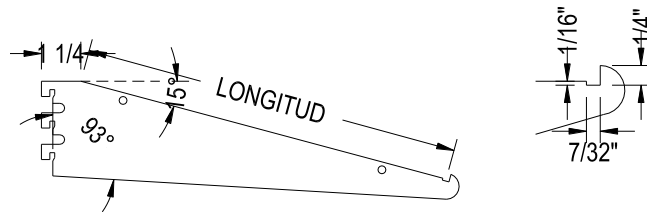
## 2.1 ME200

## MENSULAS



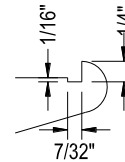
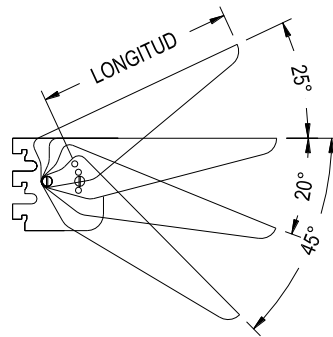
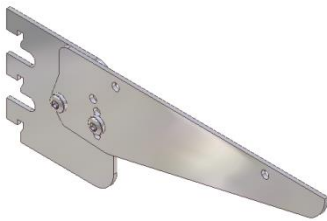
DESCRIPCION	CLAVE	LONGITUD	ACABADO	COMENTARIO
<b>MENSULA DE 3 DIENTES:</b>			CROMO SATINADO	SIN NARIZ /CON NARIZ
Ménsula de lamina cal. 13 de 3 dientes con nariz o sin nariz. Para entropaños de cristal o madera.	ME200-08	8"		
	ME200-10	10"		
	ME200-12	12"		
	ME200-14	14"		
No incluye Clips, levas y nylon.				

## 2.2 ME205



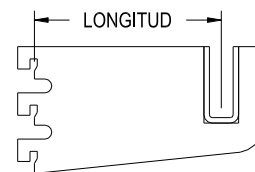
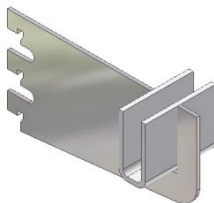
DESCRIPCION	CLAVE	LONGITUD	ACABADO	COMENTARIO
<b>MENSULA DE 3 DIENTES INCL. :</b>	ME205-10	10"	CROMO SATINADO	SIN NARIZ/ CON NARIZ
Ménsula en lámina calibre 13. De 3 dientes. sin nariz o con nariz, inclinado hacia bajo. Para entropaños de madera.	ME205-12	12"		
	ME205-14	14"		

## 2.3 ME210



DESCRIPCION	CLAVE	LONGITUD	ACABADO	COMENTARIO
<b>MENSULA GRADUABLE:</b> Ménsula Graduable en lamina cal. 13 de 3 dientes. Para entrepaños de cristal o madera. No incluye Clips, levas y nylon	ME210-08	8"	CROMO SATINADO	SIN NARIZ/ CON NARIZ
	ME210-10	10"		
	ME210-12	12"		
	ME210-14	14"		

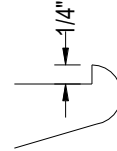
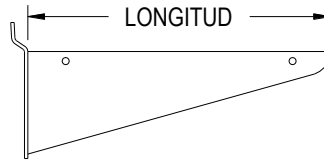
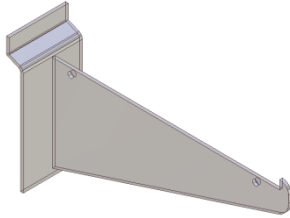
## 2.4 MB215



DESCRIPCION	CLAVE	LONGITUD	ACABADO	COMENTARIO
<b>MENSULA SOPORTE:</b> Ménsula de 3 dientes en lam. Cal. 13. para soportar barra transversal de 1/2 " X 1 1/2"	MB215-02	2"	CROMO SATINADO	---
	MB215-03	3"		
	MB215-04	4"		
	MB215-06	6"		
	MB215-08	8"		
	MB215-10	10"		
	MB215-12	12"		

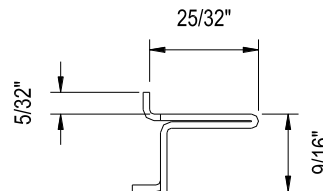
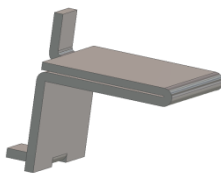
## 2.7

## MSH230



DESCRIPCION	CLAVE	LONGITUD	ACABADO	COMENTARIO
<b>MENSULA PARA PANEL RANURADO:</b>  Ménsula en lámina cal. 13 para uso en panel ranurado.	MSH-08	8"	CROMO BRILLANTE Y NIQUEL SATINADO	C/SIN LABIO
	MSH-10	10"		
	MSH-12	12"		
	MSH-14	14"		
	MSH-16	16"		

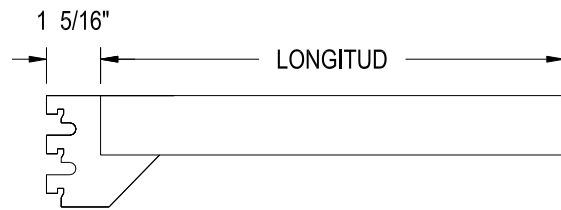
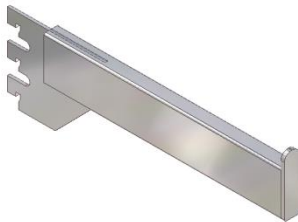
## 2.8 MSE



DESCRIPCION	CLAVE	LONGITUD	ACABADO	COMENTARIO
<b>MENSULA SOPORTE DE ENTREPAÑO:</b> En lamina C. R. cal.20 para entrepaño, se utiliza con cremallera CR100	MSE	---	CROMO BRILLANTE	---

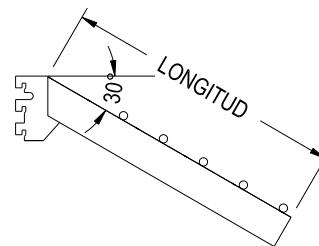
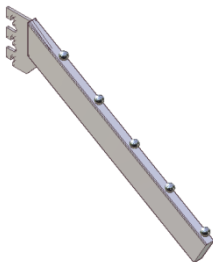
### 3.1 CF300

### COLGADORES



DESCRIPCION	CLAVE	LONGITUD	ACABADO	COMENTARIO
<b>COLGADOR FRONTAL:</b> Ménsula de 3 dientes cal. 13 con tubo de 1/2" x 1 1/2" y nariz lam. cal.11	CF300-08	8"	CROMO BRILLANTE Y NIQUEL SATINADO	---
	CF300-10	10"		
	CF300-12	12"		
	CF-300-14	14"		

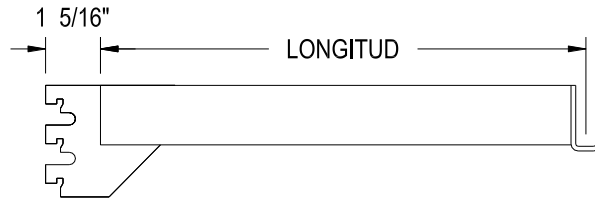
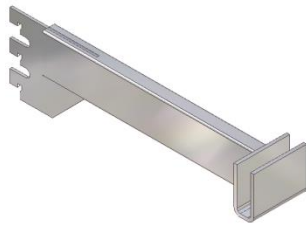
### 3.2 CC305



DESCRIPCION	CLAVE	LONGITUD	ACABADO	COMENTARIO
<b>CASCADA :</b> Cascada de tubo de 1/2" x 1 1/2" con ménsula de dientes y esferas de 3/8" de diámetro.			CROMO SATINADO	---
	CC305-12	12"		

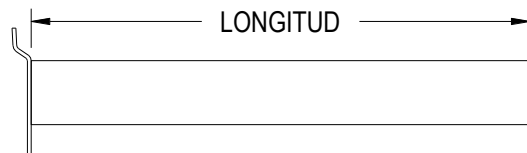
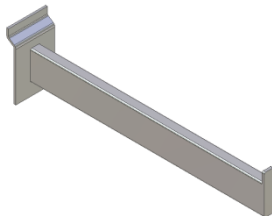


### 3.3 CT310



DESCRIPCION	CLAVE	LONGITUD	ACABADO	COMENTARIO
<b>COLGADOR FRONTAL CON TAZA:</b>  Ménsula de 3 dientes en lam. Cal. 13. con tubo de ½ x 1 ½ con taza cal. 11.	CT310-02	2"	CROMO SATINADO	---
	CT310-03	3"		
	CT310-04	4"		
	CT310-06	6"		
	CT310-08	8"		
	CT310-10	10"		
	CT310-12	12"		
CT310-14	14"			

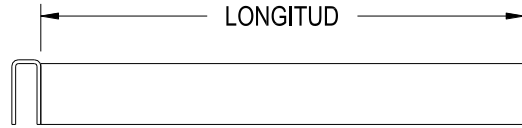
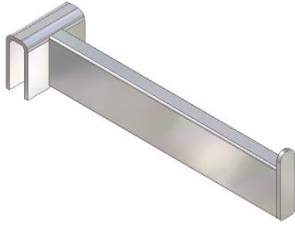
### 3.4 CSH315



DESCRIPCION	CLAVE	LONGITUD	ACABADO	COMENTARIO
<b>BRAZO FRONTAL PARA PANEL RANURADO:</b>  Brazo frontal de tubo de ½" x 1 ½" para panel ranurado, y placa en cal.13	CSH315-08	8"	CROMO SATINADO	---
	CSH315-10	10"		
	CSH315-12	12"		
	CSH315-14	14"		

---

### 3.5 CFB330

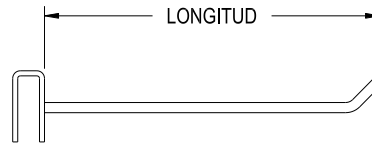
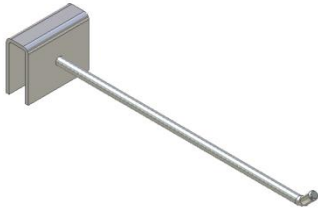


DESCRIPCION	CLAVE	LONGITUD	ACABADO	COMENTARIO
<b>COLGADOR FRONTAL PARA BARRA TRANSVERSAL:</b> Brazo frontal de tubo de 1/2" x 1 1/2" para soportarse en barra transversal y taza en cal. 11	CST320-08	8"	CROMO SATINADO	---
	CST320-10	10"		
	CST320-12	12"		
	CST320-14	14"		

---

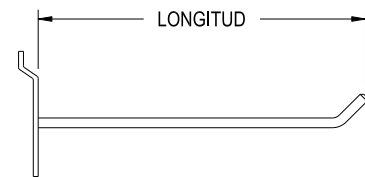
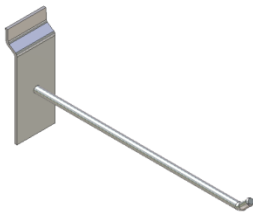
## 4.1 GA6BT

## GANCHOS



DESCRIPCION	CLAVE	LONGITUD	ACABADO	COMENTARIO
<b>GANCHO GA6BT:</b>  Gancho de 1/4" de diámetro para colocar en barra transversal.	GA6BT-03	3"	CROMO SATINADO	---
	GA6BT-06	6"		
	GA6BT-09	9"		

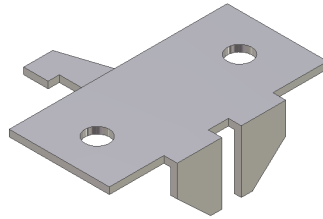
## 4.2 GA6SH



DESCRIPCION	CLAVE	LONGITUD	ACABADO	COMENTARIO
<b>GANCHO GA6PR:</b>  Gancho para panel ranurado con alambón de 1/4" y placa en lamina cal. 13.	GA6SH-03	3"	CROMO SATINADO	---
	GA6SH-06	6"		
	GA6SH-09	9"		

---

## 5.1 CLC



DESCRIPCION	CLAVE	LONGITUD	ACABADO	COMENTARIO
<b>CLIP CENTRAL:</b> En lam. Cal. 18 para entrepaño, para recibir hule <b>HCL</b>	CLC	---	---	---

## 5.2 HCL

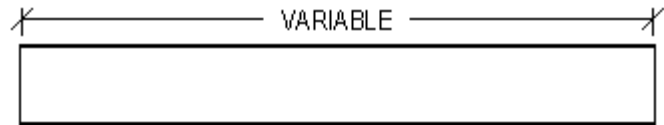
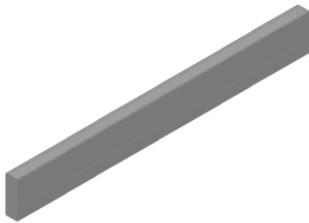
---



DESCRIPCION	CLAVE	LONGITUD	ACABADO	COMENTARIO
<b>BOTON DE HULE:</b> Para clip de ménsula, para entrepaños de cristal.	HCL	---	---	---

## 6.1 BATR1

## BARRAS



DESCRIPCION	CLAVE	LONGITUD	ACABADO	COMENTARIO
<b>BARRA COLGADOR TRANSVERSAL:</b>  En tubular de 1/2"x1-1/2" c/tapa en extremos.	BATR1	--	CROMO BRILLANTE Y NIQUEL SATINADO	PUEDE SER ROLADA